

CATÁLOGO TACHYONS

Solara Holístico

Consulte-nos através dos telefones 55 (11) 2737 4327 e 55 (11) 98429 7035

www.solaraholistico.com



Energia Tachyon: é o nosso suporte em nossa jornada diária!

Energia Tachyon também é conhecida como Prana, Chi, Força de Energia Universal da Vida, Aura, dentre outros. Nossos corpos não são apenas sensíveis a Energia Tachyon, eles são balanceados energeticamente por eles.

A palavra Tachyon vem do grego e tem como significado "partícula rápida". Ela é mais rápida que a energia da luz e é derivada da palavra "Tachytis" que significa velocidade. Tachyon é 1,28 a velocidade da Luz! É uma energia supra luminosa, não é astral, não é mental, não é humana. É energia do Ponto Zero, energia livre, energia de cura!

Nikola Tesla obteve sucesso na criação de um carro que andava em uma invisível, incondicionável fonte de Energia Tachyon por 300 m.

Resultados do uso de produtos Tachyons:

- Harmoniza a saúde através de campos eletromagnéticos
- Melhora a micro circulação, harmonizando o fluxo de Chi no corpo
- Libera bloqueios
- Promove bem estar geral
- Vitaliza a comida e a água
- Impulsiona a sua vitalidade, combate o stress e o cansaço
- Potencializa as terapias, faz harmonização dos chacras
- Promove uma cura natural
- Produtos são usados por atletas profissionais

Tachyons partícula supra luminosa do Ponto Zero que te permite agir de forma precisa, ter proteção, saúde potencializada e muita Clareza!

Anel Estelar – Alma Universal



O Anel Estelar é um pingente galáctico na forma de um anel raiado que te lembra de que você é “a estrela” do dia. O Anel Estelar dá suporte e harmoniza influências cósmicas sobre os humanos. Uma estrela de 12 pontas em relevo de um lado e vazada do outro lado do anel colorido e brilhante representa as partes luz e sombra das estrelas e sóis. O Anel Estelar te coloca em contato com as forças universais podendo ser usado com qualquer tipo de cordão ou bracelete. Indicado para desbloquear situações.

Anel Estelar – Alma Universal

A alma é uma consciência universal e não está presa a Terra. A alma gosta de visitar a Terra e diferentes sistemas neste universo e até mesmo em diferentes universos e esferas.

Frequentemente as lembranças e experiências da alma universal se perdem. Ou então não podem ser reconhecidas pelo fato destes aspectos não serem ensinados. Os Anéis Estelares ajudam a purificar experiências com forças que governam diferentes planetas em diferentes sistemas. Eles também nos lembram de que não somos apenas seres humanos mas almas muito viajadas.

Nossa experiência: Coloque o Anel Estelar no centro de seu mapa astrológico durante a noite. Ele trabalhará em seus limites pessoais e em seus diferentes caminhos de acordo com atividades cósmicas muito além de nosso sistema solar.

Dimensão: Ø 40 mm, em 15 cores.

Cores: vermelho, laranja, amarelo, verde, azul claro, azul safira, violeta, topázio-ouro, rosa, aqua, opala, branco, cristal, lilás, vermelho-ouro



Árvore da Vida – Pequena e Grande



Como um símbolo muito poderoso das doutrinas ocidentais antigas a Árvore da Vida incorpora a criação e seus princípios secretos. E há muito mais: ela não só é capaz de dizer sobre o contexto da vida, mas também ajuda a criar.

De todos os produtos da Galaxy nº 1 a Árvore da Vida é o que mais representa o princípio da criação.

Estes produtos mostram o símbolo da Árvore da Vida em uma forma tridimensional, o que, quando combinado com os táquions, pode ter um efeito muito especial. O potencial individual do usuário é suavemente ativado e uma liberação dos bloqueios torna-se possível. Ela nos ajuda a descobrir e preencher nosso próprio potencial e a integrar os insights espirituais.

Árvore da Vida - A Alma como Criadora

Nossa alma é uma expressão da criação e também cria ela mesma condições necessárias para todas suas várias vidas.

A Árvore da Vida é um símbolo muito antigo para os diferentes níveis e ocorrências da criação. Simbolicamente ela mostra o longo caminho da alma desde o inominável até a Terra e vice versa. Mostra também o caminho rápido de uma alma através de um dia na Terra.

A Árvore da Vida nos faz perceber os mais diferentes níveis e ciclos de nossos caminhos pessoais. Muito suavemente ela nos lembra onde estamos agora mesmo e quais os grandes potenciais compõem esta mesma situação.

As Árvores da Vida MTI vem em dois tamanhos e em diferentes cores. Elas pertencem aos produtos clássicos da Galaxy nº 1 e são parte de nosso catálogo desde o início.

A **Árvore da Vida Pequena** oferece um suporte muito intenso e concentrado quando você trabalha com seu potencial pessoal.

Em suas cores magníficas a Árvore da Vida Pequena nos ajuda a descobrir e preencher nosso próprio potencial e a integrar insights espirituais. Pode ser usada como um japa mala ou como um foco para meditação ou trabalho energético nos chakras.

Nossa experiência: A pequena, mas intensa Árvore da Vida Pequena vai estimular sua meditação, trabalho visionário ou pensamento focalizado.

Dimensão: 50 mm, em 14 cores;

Cores: vermelho, laranja, amarelo, verde, azul claro, azul safira, violeta, topazio-ouro, rosa, aqua, opala.



A forma similar a um cristal da Árvore da Vida é mais do que apenas uma representação estética. Ela nos provê com energia em todos os tipos de situações diárias.

A **Árvore da Vida Grande** pode ser usada como um pingente, um japa mala ou como um foco para meditação.

Nossa experiência: Em situações muito estressantes da vida diária, a Árvore da Vida Grande nos dá suporte e nos ajuda a nos mantermos calmos. Ela nos ajuda a evitar a estafa.

Dimensão: 60 mm, em 14 cores;

Cores: vermelho, laranja, amarelo, verde, azul claro, azul safira, violeta, topazio-ouro, rosa, aqua, opala, branco, lilás.

Coração

O objetivo do coração Tachyon vindo em 12 cores diferentes + a cristal é de ajudar a expandir a energia do amor e compaixão em todos os aspectos de nossa vida.

Baseando- nos no amor e compaixão, cada ação, pensamento e palavra que expressamos, fortalece a nossa própria essência, a de um ser espiritual dotado de um conjunto de células organizadas pela força coesiva que une todos os sistemas, desde as moléculas até as galáxias: O Amor.



Cores: lilás, vermelho, preto, cristal, opala, azul claro, dourado, grafite, violeta, azul escuro, rosa, verde, amarelo



Cordão

Cordão Tachyon em lilás e colorido para uso pessoal. Seu contato trás bem estar e proteção. Pode ser usado também para tratar seu animal de estimação quando passar por um mal estar ou quando precisar de mais energia para ser curado. Vai regenerar seu fluxo energético!

Cores: arco íris e lilás

Domo

O Domo é um cone cristal. Ele pode ser usado para meditação e trabalhos nos chakras. Se o topo estiver virado para o corpo o campo cilíndrico irradiante de táquions permitirá um trabalho profundo e focalizado em pontos específicos.

Em sua base o Domo tem um cone interno aberto. Um tratamento mais intensivo pode ser oferecido preenchendo-se este cone interior com óleos essenciais ou remédios homeopáticos. Usado terapeuticamente o Domo pode ajudar no alívio de dores e na purificação de bloqueios.



Domo – Terra e Céu

Em algum momento o homem começou a construir tendas, que por sua forma conecta Céu e Terra, oferecendo abrigo e uma casa portátil. Tendas grandes – como tipis – não restringem nossa estrutura energética, mas nos permitem manter nossa conexão com o Céu. Desta forma o Domo nos apóia se for colocado conscientemente sobre o corpo. A conexão entre o Céu e a Terra pode ser reativada para que possamos mais uma vez nos sentirmos bem e em Casa.

Uma grande purificação emocional pode ser alcançada usando-se o Domo para trabalhar com os chakras. Se você desejar equilibrar seus meridianos é recomendável movimentar o topo do Domo a uma pequena distância ao longo dos meridianos.

Dimensão: 26 mm de base nas cores

Cores: Vermelho, verde, azul, preto, branco, opala, rosa topázio e ametista.

Donut – Pequeno, Médio e Grande

Um Donut consiste de dois círculos, um maior e exterior e outro menor e interior. Os círculos são antigos símbolos de unidade, infinito e ciclos periódicos.

Os Donuts MTI vem em três tamanhos e diferentes cores. Eles podem ser colocados no corpo oferecendo suporte e harmonia quando usados para trabalhos com os chakras. Eles também podem ser usados como pingentes equilibradores de energia. Tanto os Donuts pequenos quanto os grandes possuem uma espiral em um dos lados.

A espiral é como um círculo quebrado que flui em diferentes níveis. Representa um princípio dinâmico que oferece mais intensidade ao campo de táquions do Donut. Os Donuts com espirais oferecem ao usuário uma conexão com diferentes níveis pessoais. O Donut médio é suave e, portanto é especialmente recomendado para iniciantes, crianças ou adolescentes.



Donuts – o corpo como um Templo

O corpo é o templo da alma alimentando-a com tudo o que ela precisa para viver na Terra. Quanto mais se trabalha na própria consciência, mais se é capaz de compreender os sinais do corpo, suas necessidades e pontos fracos.

Os Donuts dão suporte ao corpo ajudando-nos a lidar com ele e suas possibilidades mais conscientemente. Os Donuts são um dos clássicos da Galaxy Nº 1 fazendo parte de nossa gama de produtos desde o início.

O **Donut pequeno** é o mais forte dos Donuts e só deveria ser aplicado e usado inicialmente em curtos períodos de tempo, caso você seja uma pessoa muito sensível. Seu corpo poderá precisar de algum tempo para se acostumar a lidar com seu estímulo incomum.

Após alguns dias acostumando-se com ele o Donut pequeno torna-se um pingente perfeito para dar suporte e abastecer o corpo com energia diariamente. O Donut pequeno tem uma espiral de três braços em um dos lados para aumentar a energia.

Nossa experiência: Devido ao seu tamanho e peso o Donut pequeno serve perfeitamente para tocar o corpo diretamente sobre a pele oferecendo um suporte focalizado.

Dimensão: Ø 20 mm em 13 cores;

Cores: vermelho, laranja, amarelo, verde, azul claro, azul safira, violeta, topázio-ouro, rosa, aqua, opala, branco, cristal, Conjunto de Chakra 7 cores.





O **Donut médio** é o mais suave. É um pingente muito fashion ou um amuleto da sorte elegante e simples. Ele te ajuda a encontrar seu equilíbrio pessoal. O Donut médio provê energia e cria ambientes agradáveis – mesmo que você tenha um dia estressante.

Crianças e adolescentes adoram-no devido ao seu efeito harmonizador que facilita a concentração na escola.

Nossa experiência: Se você usar o Donut médio frequentemente poderá também colocá-lo debaixo do travesseiro à noite. A cor opala é a mais indicada para dar suporte aos seus sonhos.

Dimensão: Ø 35 mm em 14 cores;

Cores: vermelho, laranja, amarelo, verde, azul claro, azul safira, violeta, topazio-ouro, rosa, aqua, opala, branco, cristal, lilás.

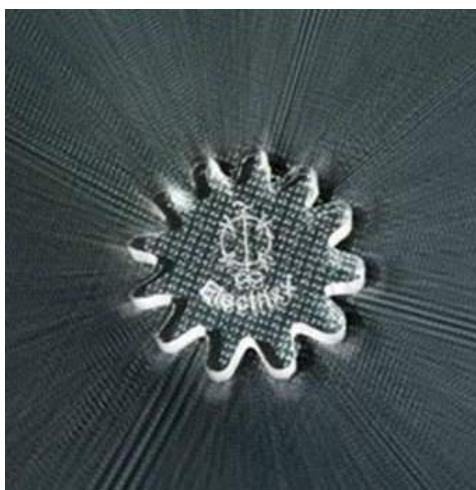


Donut Grande é o mais potente. É um pingente muito fashion ou um amuleto da sorte elegante e simples. Ele te ajuda a encontrar seu equilíbrio pessoal. O Donut médio provê energia e cria ambientes agradáveis – mesmo que você tenha um dia estressante. Crianças e adolescentes adoram-no devido ao seu efeito harmonizador que facilita a concentração na escola.

Nossa experiência: Se você usar o Donut Grande frequentemente poderá também colocá-lo debaixo do travesseiro à noite. A cor opala é a mais indicada para dar suporte aos seus sonhos. Dimensão: Ø 50 mm em 11 cores;

Cores: Ametista, amarelo, verde, azul safira, topazio-ouro, rosa, aqua, opala, branco, cristal, lilás.

Elektrixx



Este disco de vidro cristalino com 12 endentações trás dentro dele um símbolo gravado a laser. Combinado com a energia taquiônica o Elektrixx efetivamente harmoniza campos eletromagnéticos artificiais.

Atualmente as frequências produzidas artificialmente, resultantes dos aparelhos elétricos e eletrônicos, são uma das grandes questões com as quais a humanidade precisa lidar.

Elektrixx – Eletricidade também é Energia Livre
Enquanto os seres humanos caminhavam desde a produção de cargas estáticas no âmbar até a corrente elétrica estavam lidando com as variações produzidas artificialmente em seus próprios sistemas biológicos.

Nosso corpo também funciona com cargas e correntes elétricas. Em nosso corpo a eletricidade ainda possui uma qualidade biológica a qual podemos comparar com a Energia Livre.

Hydrolix

Este disco de vidro cristalino é oferecido com um símbolo interno especial feito com laser. Ele fornece táquions à água e dá suporte à pureza da estrutura da água. O Hydrolix é afixado ao principal fornecedor de água da casa ou apartamento ou então ao recipiente de água potável.

Água, como ela deveria ser

A água é algo que nos preocupa a todos, tanto com relação ao seu suprimento, pureza e poluição quanto a seu estado energético. A água não deve ser usada sem cuidado, pois é parte do sistema vivo da Terra. Além das formas bem conhecidas de se melhorar a qualidade da água potável utilizando-se os produtos Matéria Tachyon Incognita tais como a Árvore da Vida Grande ou o Donut Grande, nós agora temos o prazer de apresentar outro produto Galaxy nº 1 especialmente desenvolvido para energizar a água

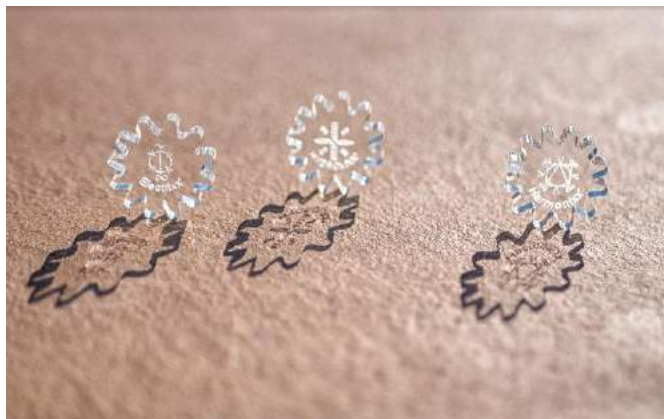
Hydrolix – Água é como Luz líquida

A Terra, apesar de seu nome, é um planeta constituído principalmente de água. O mais interessante é que nossos corpos também são feitos basicamente de água. A água é parte da nossa alimentação e de nossos alimentos. Nossa consciência da qualidade e pureza da água, bem como de suas estruturas energéticas, está crescendo rapidamente.

Colocado ao lado do seu chuveiro ou banheira, o Hydrolix transformará seu banho em uma fonte da juventude. Se desejar experimentar os efeitos do Hydrolix intensamente você poderá, por exemplo, colocá-lo ao lado, debaixo ou dentro do jarro com sua água de beber. Esta água energizada estimulará seu corpo – e também o desintoxicará. A consciência do corpo se elevará. O Hydrolix deverá ser colocado de forma que se possa ler os escritos feitos a laser.

Para purificar os líquidos corporais energeticamente o Hydrolix poderá também ser colocado diretamente no corpo ou usado em um bolso. Isto ajuda a tornar a limpeza emocional mais óbvia e direta.

Dimensão: Ø 25 m



Esferas – Uma Alma se Torna Física

A forma de uma esfera representa um mundo, um planeta. Assim como o círculo (nos Donuts) ela carrega o aspecto do infinito. Mas na esfera este aspecto tem um caráter tridimensional. Um círculo carrega tudo nele mesmo e é um símbolo para a perfeição, e simultaneamente é como um portal para novas esferas. A forma esferoidal contém esferas que se tornaram físicas - como uma alma que encarna em um corpo tornando-se física em certo aspecto.

Os dois tamanhos das Esferas MTI da Galaxy nº 1 apóiam o ancoramento, a liberação, e a compreensão real do que significa viver no planeta Terra.

Esfera Pequena - A Encarnação



Viver no corpo amedronta muitas pessoas, causando portanto muitos problemas. A Esfera Pequena apoia exercícios feitos conscientemente com a intenção de aterramento, a liberação de choques e traumas, e o ajuste da aura ao redor do corpo.

Como um objeto tátil e ao mesmo tempo um brinquedo, a Esfera Pequena nos ajuda a mantermos nossa concentração no momento mágico do Agora. Ela nos estimula a nos acalmarmos em situações diárias estressantes além de apoiar o relaxamento e os pensamentos.

Dimensão: 35 mm em 3 cores

Cores: verde, azul safira, aqua, cristal, lilás.

Esfera Grande - O Retorno Consciente

A Esfera Grande está um passo além da Esfera Pequena em seus efeitos. Durante a meditação ela pode nos ajudar a lembrarmos por que viemos a este mundo e o que devemos fazer. É uma ótima companheira enquanto procuramos nosso próprio caminho espiritual.

Você poderá sentir a verdadeira força da Esfera Grande de táquions se segurá-la em suas mãos por cerca de meia hora permitindo-se receber o suporte de sua energia perfeita. Siga seus pensamentos pacificamente e curta o relaxamento. A Esfera Grande penetra profundamente nos reinos psíquicos e pode nos ajudar a liberar os medos, choques e velhas feridas. É também um objeto precioso para o suporte energético nos ambientes.

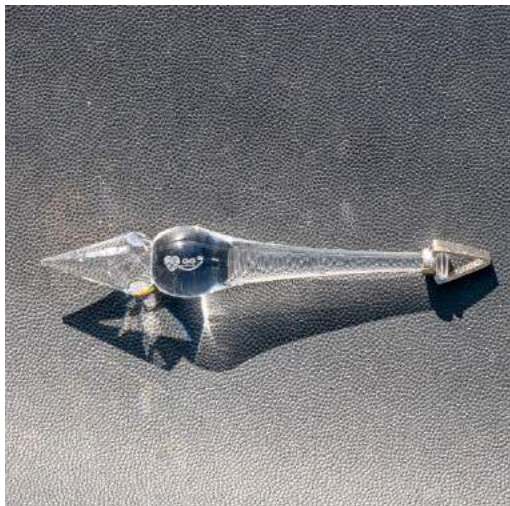


Nossa experiência: Se você tiver um problema muito antigo, a Esfera Grande te ajudará a transformá-lo estimulando você a retornar completamente para a Terra e para si mesmo.

Dimensão: 50 mm em 6 cores;

Cores: verde, azul safira, topazio-ouro, aqua, cristal, lilás

Flecha do Alquimista - O Princípio da Transformação



Os alquimistas trabalham com a arte da transformação. Ao realizar este trabalho extraordinário eles precisam de proteção e consciência. O interesse deles era e ainda é transformar estados energéticos, elementos químicos e compostos bem como a eles mesmos.

Por trás da grande cena este princípio de transformação está ativo dentro de cada um de nós e raras vezes é usado conscientemente. A Flecha do Alquimista lembra isto ao indivíduo e de acordo com a consciência, habilidades, e intenções do usuário, a Flecha oferece energia para transformação que pode ser usada facilmente.

Ela pode ser colocada no corpo, e pode transformar pequenos distúrbios energéticos na aura ou em locais especiais nos ambientes. Se a ponta cristalina da Flecha estiver apontando para a janela, ela criará um escudo protegendo o ambiente contra interferências e influências perturbadoras. A Flecha do Alquimista pode ser usada apropriadamente de acordo com os princípios do Feng Shui.

****Modelo com suporte em prata também disponível para uso pessoal**

Nossa experiência: Para apoiar a consciência a Flecha do Alquimista pode ser usada da seguinte forma:

- Colocando-a debaixo do travesseiro para intensificar os sonhos;
- Ativando-se mentalmente a força regeneradora;
- Usando-a para massagens específicas no pescoço e cabeça

Em geral a Flecha do Alquimista tem uma função de escudo e proteção.

Dimensão: 9 cm de comprimento

Pirâmide

A pirâmide combina o poder da forma piramidal com a energia taquiônica. Elas vem em dois tamanhos diferentes e são recomendadas como objetos para meditação e/ou decoração.

Quando usadas durante a meditação ou colocadas sobre o corpo de uma pessoa as pirâmides apoiam o trabalho energético nos chakras e ajudam a trazer memórias sobre a origem do homem. Elas apóiam jornadas mentais com a finalidade de transformar e integrar velhos padrões emocionais.

Todas as pirâmides têm pequenas pirâmides internas torcidas que aumentam sua intensidade permitindo sua conexão com um tipo especial de energia.



Pirâmide Pequena

Esta pequena pirâmide cristalina pode estimular nossa mente a atuar em diferentes níveis para encontrar velhos segredos pessoais e integrá-los.

Dimensão: 25 mm na cor Cristal

Cores: transparente

Pirâmides Grandes



Oferecem tópicos especiais de acordo com sua cor. Elas apóiam o retorno de nossas lembranças de potenciais desenvolvidos em outras épocas e culturas e são recomendadas para meditação intensiva ou trabalho corporal.

Nossa experiência: Coloque a grande pirâmide cristal em sua testa (terceiro olho) e curta sua concentração focalizada.

Dimensão: 40 mm em 5 cores

Cores: verde, topázio-ouro, aqua, cristalina, lilás

A Pirâmide Cósmica (Símbolo da EMF)

É uma grande pirâmide cristal de oito faces. Assim como nossa Pirâmide de Tachyon "comum" ela apoia a meditação e a qualidade energética nos ambientes. Se você colocá-la na luz do sol, ela trará seus raios pessoais para sua casa te convidando para sonhar no Cosmos.



Enquanto as Pirâmides Grandes MTI oferecem as primeiras impressões de referências cósmicas das pirâmides, a Pirâmide Cósmica pode nos levar para universos. Mas sempre que tentarmos escapar de nossas demandas físicas e mentais ou nossos problemas indo para os espaços infinitos, ela irá nos trazer de volta ajudando-nos a lidar com as situações novamente. Isto é feito através do estímulo de uma ressonância interior com nossas qualidades ocultas.

Pirâmide Cósmica – Estar em Casa no Cosmos

A Pirâmide Cósmica oferece uma nova casa para nossa mente. Seus tópicos são conceitos expandidos, novas percepções, mudanças de pensamento, e portanto uma nova abordagem da manifestação.

Nossa experiência: Escreva os dados de sua casa ou apartamento em um pedaço de papel, coloque o símbolo do dia do Calendário Maia e finalmente coloque a Pirâmide Cósmica por cima. Você perceberá como sua casa parecerá estar de acordo com as qualidades de cada dia.

Dimensões: 70 mm de altura e 60 mm de base, na cor cristal



StarSun



O **StarSun** é a nossa primeira peça de joalheria - combinando excelente design e o poder da Energia Tachyon.

Por causa de seu estilo clássico nas cores verde / ouro, saphire / dourado e preto / ouro é um biju, adequado a cada tipo de roupa. A Tina Colecção Tachyon foi iniciado por Martina Bochnik que estava ansiosa para ter a combinação moda com energia.

"Como mulher eu estou interessada em joias que realçam o meu estilo pessoal. E se eu posso usar joias exclusivas que também me apoiam com energia Tachyon claro que vou preferir. Estou muito feliz de criar a

coleção com a ideia de combinar moda com a Energia."

O significado mais profundo da StarSun:

Este pingente representa a ligação entre o seu corpo e as forças galácticas e sistêmicas. O que acontece se você usar esse pingente exclusivo?

Ela equilibra todo o sistema como todo objeto Tachyon o faz. Mas, além disso, sustenta a sua capacidade individual de criar e observar o processo de criação de uma forma mais consciente. Portanto, não é apenas o StarSun, mas o "Dom Criativo".

As cores têm o mesmo significado como é habitual para os objetos Tachyons.

Cores: Azul, Preto, Verde, Laranja, Amarelo, Lilas, Prata e Dourado

Xale Arco Irís



Ajuda suave para os chacras e energias corporais, ajuda na meditação, adequado para usos terapeuticos. O xale ajuda o corpo na mudança de fuso horário e proporciona um sono tranquilo.

Dimensão: 180X89cm

Ativador DNA

Para ativação e reprogramação de seu DNA. Seu DNA representa a interface entre seu corpo mental e seu corpo físico, seus pensamentos e seu sistema de crenças e o que você experiência.

O primeiro passo ao usar o ativador é ativar todas as camadas de seu DNA. Então você pode reprogramar seu DNA para mudar o que você necessita/deseja mudar em suas experiências da vida.

Você pode usá-lo em sua casa, em seu escritório, no trabalho ou em seu quarto. Você pode meditar ativamente com o Ativador e obter uma clareza do ponto de vista do projeto original de sua alma.



A medida que vai retornando de volta á Fonte, você pode expressar a intenção de ter maior precisão dos passos em seu caminho. (um depois do outro)

Depois de usar o Ativador durante algumas semanas meditando e sentindo, sugerimos expressar a intenção de fortalecer suas escolhas e prestar atenção a todos os seus sentimentos, pensamentos, sensações e movimentos automáticos que possam vir a tona.

Depois disso, foque novamente em sua intenção, decisão ou o que você deseja mudar e observe novamente todos os seus sentimentos, pensamentos e sensações.

Repita estes passos quantas vezes forem necessários, até você ter uma clareza de sentimento, intuição ou convicção de que você alcançou o ponto mais puro de seu foco.

A intenção é um importante ponto para ativação.

Mais do que intenção, o Ativador o auxiliará a fortalecer sua vontade (eu farei isso) e manter o foco naquilo que você deseja (eu decido).

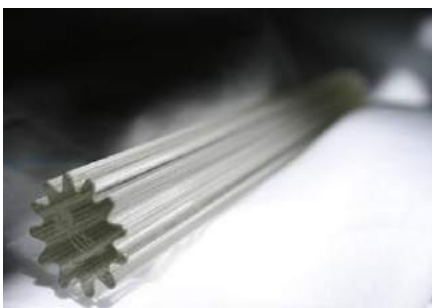
Você irá administrar seu campo de atenção e direcionar o fluxo para o potencial mais interessante de sua experiência.

Conforme isso intensifica todas as camadas de seu DNA, o ativador auxiliará você na amplificação dos potenciais ilimitados dentro de você, as memórias, dons e talentos que você adquiriu em vidas passadas ou vidas paralelas.

Esta é uma ferramenta poderosa e é para ser usada com sabedoria. Isso funciona, mesmo quando você começa assim «Mesmo que eu não acredite que é para mim, eu decido ... » ou «Mesmo que eu não acredite que seja possível, eu decido ... »



Bastão Estelar



Você tem uma espécie de bastão no seu corpo: a espinha. A condição e a posição da espinha são essenciais para todo o corpo. E, além disso, afeta também a sua evolução pessoal porque os chakras estão conectados com a espinha à frente e atrás. Segurando o Bastão Estelar verticalmente entre as suas mãos, ajuda a endireitar a espinha. Segurando-o horizontalmente ajuda a sincronizar os hemisférios esquerdo e direito do cérebro. A sua função especial é limpar os corpos energéticos à sua volta

enquanto o move à volta do corpo a uma certa distância.

Info: O bastão Estelar tem 24cm de comprimento e é feito em Cristal

A Pedra Filosofal



A Pedra Filosofal se apresenta como um Cubo de Cristal com um símbolo. A Pedra Filosofal é usada como objeto iluminado para a decoração e meditação. Mas é também um instrumento energético que recorda o sistema humano, sua sabedoria inerente e seus poderes potenciais.

Para alcançar este efeito, o cubo deve ser colocado sobre uma mesa. A pessoa deve colocar suas mãos sobre as laterais do cubo, esquerda e direita. Então pedir ao cubo que o apoie para reconhecer e integrar sua sabedoria inerente e seus poderes potenciais. Duração: 10 – 20 minutos.

Esta meditação pode ser repetida na frequência que você desejar, porque há inúmeros aspectos e

níveis a serem descobertos. Pode ser muito intenso para algumas pessoas quando usado para meditação.

Dimensões: 08 x 08 x 08 cm; Cubo de vidro transparente; em seu interior tem o código tridimensional feita com laser do Símbolo alquímico da Pedro Filosofal.

Esfera Kryon

O efeito da esfera aumenta a conexão, estabiliza as emoções e empodera a energia de Deus em nossas vidas.

Essa bela esfera cristalina nos ajuda a nos conectarmos pessoalmente com a energia do Kryon, uma energia de Amor e Compaixão por profunda transformação.

Trabalha e atua também na Malha Planetária!



Livro Tachyon

Fora de estoque



Esfera Stargate



Esfera Tachyon Stargate tem a propriedade de colocar as coisas em ordem, ativar o poder de cura, equilibrar e harmonizar as energias, aumentar a frequência do corpo físico e espiritual e limpar e proteger a aura de energias negativas.

Também pode ser usado para potencializar terapias.




A Esfera Tachyon Stargate tem um efeito de conexão com a Terra e de abertura do Coração. Ela é ativada pela sua intenção, o que não requer muito esforço, pelo contrário, simplesmente foque sua atenção e intenção. Nenhuma experiência Stargate é igual e cada indivíduo trabalha com ela do seu jeito.

Informações Adicionais

Estrela/Cor	Significado	Tema
Alpha Centauro /Rosa	Harmonia Negra, decisões do desconhecido	Compreendendo além do preto e branco, aprendendo a confiar
Alpha Draconis /Ametista violeta	Um portal a ser aberto na mente, dinastia do homem oculto	A conexão do cérebro com informações perdidas. "A chama cristalina"
Betelgeuse/Aqua	Transformação mal compreendida, manipulação	Purificação de padrões incompreendidos. "A Onda."
Lua/Amarelo	Reflexão da força, princípios irradiantes	Fundir o escudo de proteção. Transformação de estruturas irritantes.
Marte/Laranja	Conhecimento perdido, a corda prateada, a lua em chamas	Desenvolvimento dentro das células. Construção de pontes de força.
Via Láctea /Vermelho-Ouro	A Galáxia lar. Orientação direta	Força para manter seu próprio sistema coeso (macrocosmo ou microcosmo)
Estrela do Norte (Estrela Polar) /Vermelho	Líder das atividades magnéticas. A "forma"	Força nos líquidos e reações bioquímicas
Vega/Verde	União das eras. "O ritmo eterno"	Crescimento de acordo com os ritmos naturais
Venus/Lilás	"Líder das Eras"	Velhos ciclos de novas maneiras
Aldebaran/Azul-safira	"Guardião dos Portais"	Comunicação equilibrada em muitos níveis.
Sol/ Topázio-Ouro	Poder de manifestação e destruição biológica, física e espiritual	Equilíbrio de todas as forças
Sol Central/Branco	Poder sutil, o "núcleo"	Criação de todos os tipos de padrões (DNA)

Orion/Opala	Transformação: "O outro lado"	Trabalhar com o invisível.
Sirius/Azul Claro	Consciência	Comunicação em diferentes dimensões
Pleiades/Cristal	Proteção, purificação de diferentes energias	Purificar energias inconscientes

	Cor	Essência	Tema	Chakra
	Vermelho	Força	A cor da Terra, do aterramento.	Base - 1º
	Laranja	Criatividade, erotismo	A cor da criatividade, sexualidade, alegria e poder.	Sacro - 2º
	Amarelo	Ação a partir do estômago	A cor das emoções e dos órgãos internos	Plexo solar - 3º
	Verde	Eliminador do stress	A cor do crescimento e do coração	Coração - 4º
	Azul Claro	Comunicação	A cor da comunicação	Garganta - 5º
	Azul Safira	Paz Interior	A cor da percepção ampliada e da paz interior	Terceiro Olho - 6º
	Ametista-Violeta	Espírito	A cor da transição das dimensões materiais para as espirituais.	Coronário - 7º
	Topázio-Ouro	Abundância, sorte	A cor da força equilibrada	
	Rosa	Amor, coração	A cor do amor – um tipo de violeta mais ancorado.	
	Aqua-Turquesa	Comunicação Cósmica	A cor da comunicação ampliada e da Era de Aquário	
	Opala	Auto-realização	A cor da percepção do invisível tornando-se visível	

	Branco	Ação	A cor da ação, das idéias e de seu uso prático	
	Cristal	Auto-estima	A cor da clareza que segue a ação	
	Lilás	Despertar	A cor da unidade das forças espiritual e material	

Objetivos Gerais

1- Para apoiar o corpo e reconhecê-lo como um templo pessoal

Cores: Vermelho e Pink

2- Para viver a vida com todos os sentidos

Cores: Laranja, lilás

3- Para controlar seus pensamentos e treinar seus pensamentos

Cores: Safira Azul, Cristal Claro

4- Para compreender e clarificar emoções

Cor: Amarelo

5- Para viver em harmonia com todos a nossa volta

Cores: Azul Brilhante, Verde, Pink

6- Para aumentar o poder e perseverança na vida diária

Cores: Topázio dourado, Cristal claro, vermelho ouro

7- Para experienciar o amor da vida

Cores: Verde e Pink

8- Para compreender contextos mais rapidamente e colocá-los em ação mais facilmente:

Cores: Aqua e Opala

9- Para integrar suas próprias experiências e realizações melhor na vida diária:

Cor: Branco

10- Para ficar em contato com a sua espiritualidade:

Cores: Ametista, Cristal Claro

A Luz e sua aplicação!

A luz visível é uma pequena parte de um amplo espectro de frequências. O que nos chamamos de cores são partes de luz visível. Na verdade a cor que nós podemos ver (the red apple f.e.) é um reflexo. As moléculas da maçã absorvem todas as frequências e apenas o que chamamos de "vermelho" é refletido. Um objeto branco reflete todas as frequências e cores e continua branco. Um objeto preto absorve todas as frequências e cores, não reflete nenhuma e continua preto.

- Vermelho: cor do poder terreno e corporal (1 Chakra)
- Laranja: cor da consciência criativa, expressão sexual e felicidade (2 Chakra)
- Amarelo: cor do humor e emoções não claras, associado ao Plexo Solar (3 Chakra)
- Verde: cor da consciência emocional, bondade e coração equilibrado. Também é bom para relaxamento em diferentes níveis. (4 Chakra)
- Azul Claro: cor de fácil auto-expressão e auto-reconhecimento. Associado com o equilíbrio do pescoço e da área dos ombros. (5 Chakra)
- Azul Marinho: cor da paz interior, liberdade e consciência. Associado com um aumento da atividade cerebral a fim de balanceá-lo. (6 Chakra)
- Ametista: cor do conhecimento e o caminho para estar consciente do conhecimento em todos os lugares. (7 Chakra)
- Topázio Dourado: cor da abundância que se apresenta nas possibilidades de diversas situações e níveis.
- Rosa: cor do céu na terra ou da vida divina diária. Associado com a mistura na alma de mente e matéria.
- Verde Água: cor da consciência curiosa e da expansão da comunicação de forma global. Associado com a mistura do coração com as qualidades do cérebro.
- Opala: cor do mergulho no invisível para perceber a essência e torna-la visível. Associado com o começo dos processos de criação.
- Branco: cor do poder de agir, de reagir e de responder de uma forma auto-responsável. Associado com o processo de consciência de ser o observador.
- Transparente: cor da limpeza, iluminação e abandono das sombras e problemas crônicos. Associado com a pureza dos diamantes e portanto com a pureza do eu.
- Lilás: cor para novas oportunidades, possibilidades, probabilidades e descobertas. Associada com alegre mudança em vários níveis.
- Vermelho Dourado: cor para o poder do subconsciente em todos - para ser reconhecido e dirigido bem a fim de evoluir como um ser multidimensional (apenas com os Starrings)
- Preto: cor da transformação consciente e criação. Associado com a satisfação do vazio do qual toda matéria nasceu!

COMO OS TACHYONS FUNCIONAM

I- Tachyons são sensíveis às necessidades pessoais, o que significa que se localizam fisicamente onde mais se necessita o seu efeito fortalecedor.

II- Equilibram a energia de todo o corpo, tanto a nível físico como nos níveis mais sutis.

III- Regiões em desequilíbrio se ativam e potencializam (aqui, similarmente aos remédios homeopáticos, pode ocorrer que de início piores os sintomas) de acordo com a disposição pessoal de cada indivíduo e no momento adequado para cada um.

IV – Os Tachyons motivam as pessoas a trabalharem nas áreas em desequilíbrio, levando-as a reconhecer as causas do mesmo.

V- O problema é resolvido quando o desequilíbrio na área ou áreas em questão é corrigido. Tão logo a pessoa haja recebido as doses de Tachyons que necessita ou o problema esteja resolvido, os Tachyons deixarão de irradiar energia.

Os passos I a III ocorrem instantaneamente e em todos os casos, ainda quando não se percebe. O grau de tomada de consciência do passo IV dependerá da abertura e nível de consciência de cada pessoa. O passo V requer mais tempo e paciência que os passos anteriores.

Cada usuário recebe dos produtos somente a energia tachyônica necessária para aliviar, ativar e solucionar sua situação particular. Isto possibilita que quem deseja melhorar e elevar sua qualidade de vida o faça em seu próprio ritmo. Os Tachyons atuam de uma maneira muito ampla: no corpo em sua totalidade, problemas específicos em distintas áreas do corpo, emoções, atitudes ou padrões mentais, nas dimensões emocionais e espirituais, em resumo, em cada elemento da identidade humana e todas as coisas que nos fazem únicos.

Para produzir seus poderosos efeitos, os Tachyons são como uma equipe de limpeza, extremamente eficiente, que entra num apartamento muito desarrumado e imediatamente começa a organiza-lo. Se imaginares os Tachyons desta maneira, pode acentuar seu efeito. Quanto mais precisa e detalhada for sua imagem do trabalho que os Tachyons estão realizando dentro de seu corpo, mais se potencializarão suas energias ativas.

Cada mal estar que sentimos ou uma doença, pode ser a forma que nosso Eu Superior nos enviar uma mensagem sobre algum assunto que não temos entendido e que precisamos compreender para assim dar nosso seguinte passo evolutivo. Então, pelo aspecto desta energia, enquanto os Tachyons atuam sobre a parte afetada do corpo, vão promovendo pensamentos, fantasias, sonhos, que buscam de alguma forma que recebamos a mensagem importante para nós.



Tachyon e as formas

Vocês podem ter notado que em algumas das descrições de nosso produto, nós especialmente nos referimos ao significado de formas diferentes, com respeito aos seus efeitos. As diferenças entre esferas e pirâmides, por exemplo, são visivelmente óbvias. Mas, formas diferentes também têm efeitos concretos diferentes. O campo energético de um produto é como o reflexo de sua forma material, realmente. Podemos também dizer que formas geométricas criam e definem o mundo.

Deixem-nos presumir que um produto Tachyon seja colocado em algum lugar do seu corpo. Os Tachyons então vão aonde eles são mais necessários. Isto significa que as células são confrontadas com sua tarefa, sua ordem específica. Este tipo de estimulação está ligado aos Tachyons e às diferentes formas e cores dos produtos e seus símbolos, também. Os Tachyons, quase automaticamente têm um efeito em todas as formas estruturadas que eles encontram. Portanto, a forma apropriada de um material tem um efeito no campo.

Além disto, alguns de nossos menores produtos têm um efeito mais intensivo que os maiores da mesma forma. Isto é verdadeiro especialmente para os Donuts e as pequenas Árvores da Vida.

No sentido figurativo, podemos também dizer que devido ao seu tamanho, uma pequena Árvore da Vida ou um pequeno Donut está um pequeno passo mais próximo do microcosmo. Nos microcosmos, há poderes, os quais suportam dentro formas posteriores e o crescimento, também. Uma pequena semente (ou glândula, que é um fruto do carvalho), suporta dentro o poder e a forma de um grande carvalho. Isto significa que a semente (ou glândula), já é a árvore, embora não visível ainda. Os produtos menores podem ser comparados com a bolota: eles suportam o potencial do todo na forma concentrada. Pelos Tachyons, este pode se tornar sensível e diretamente realizável.

Perguntas Frequentes sobre os Produtos Matéria Tachyon Incógnita

- **Como os Tachyons são colocados nos produtos?**

Os Tachyons não são armazenados ou mantidos dentro dos produtos. Os produtos são como antenas através das quais a energia tachyonica permeia constantemente. Os produtos mantêm esta função devido ao procedimento especial que muda a estrutura da matéria prima (vidro, seda, etc.) de uma forma que podem aglomerar os Tachyons.

- **A energia dos produtos se desgasta em algum momento?**

Não, os Tachyons são agrupados e oferecidos ao usuário por tanto tempo quanto o produto existir. Mesmo uma ponta quebrada do produto não interfere em sua função.

- **Estará tudo bem se eu passar meus produtos Tachyonicos para outra pessoa?**

Sim, não há problema. Os produtos não absorvem nem armazenam qualquer tipo de energia por que eles agrupam e irradiam os Tachyons constantemente, e por isso se purificam simultaneamente. Portanto, um produto pode ser usado por várias pessoas em uma família ou em tratamentos terapêuticos, por exemplo.

- **Há alguma forma de provar a existência dos Tachyons?**

Não há uma maneira de provar a existência dos Tachyons através de métodos científicos. Mas, testes indiretos que mostram mudanças imediatas na estrutura física das pessoas são recomendados. Portanto, ele pode ser testado pela cinesiologia ou métodos similares. Um exemplo seria perguntar qual produto é mais recomendável para determinada pessoa.

- **Eu preciso acreditar nos Tachyons para que eles tenham um efeito em mim?**

Não, não há nenhuma necessidade disto. Senão os Tachyons não teriam nenhum efeito em crianças pequenas, animais, plantas, pedras, ou índices de acidentes em rodovias.

Nossos produtos são para serem usados em situações da vida diária e você será capaz de sentir seu efeito por si mesmo e ter suas próprias experiências com os Tachyons. Suas experiências pessoais são mais importantes do que estranhos dogmas.

Tão logo você segure um produto com sua mão ou utilize-o como um pingente, você já estará "convidando a energia" para exercer um efeito sobre você. Quanto mais conscientemente você usar um produto, mais intenso será o efeito.

Constituído desta partícula supra luminosa do Ponto Zero que nos permite agir de forma precisa, ter proteção, saúde potencializada e muita Clareza!

Escolha o seu, faz toda a diferença!

Os Tachyons são nossos Amigos Interdimensionais para nossa proteção, equilíbrio, alegria e transmutação de nossas amarras inconscientes. Trazem Prosperidade e Clareza para nossa vida diária!

Experimente a sua grande Transformação!

Saiba mais, consulte-nos!

Silvia Fleury
55 11 98429 7035
@silvia.fleury.7
silviabk@terra.com.br
www.solaraholistico.com